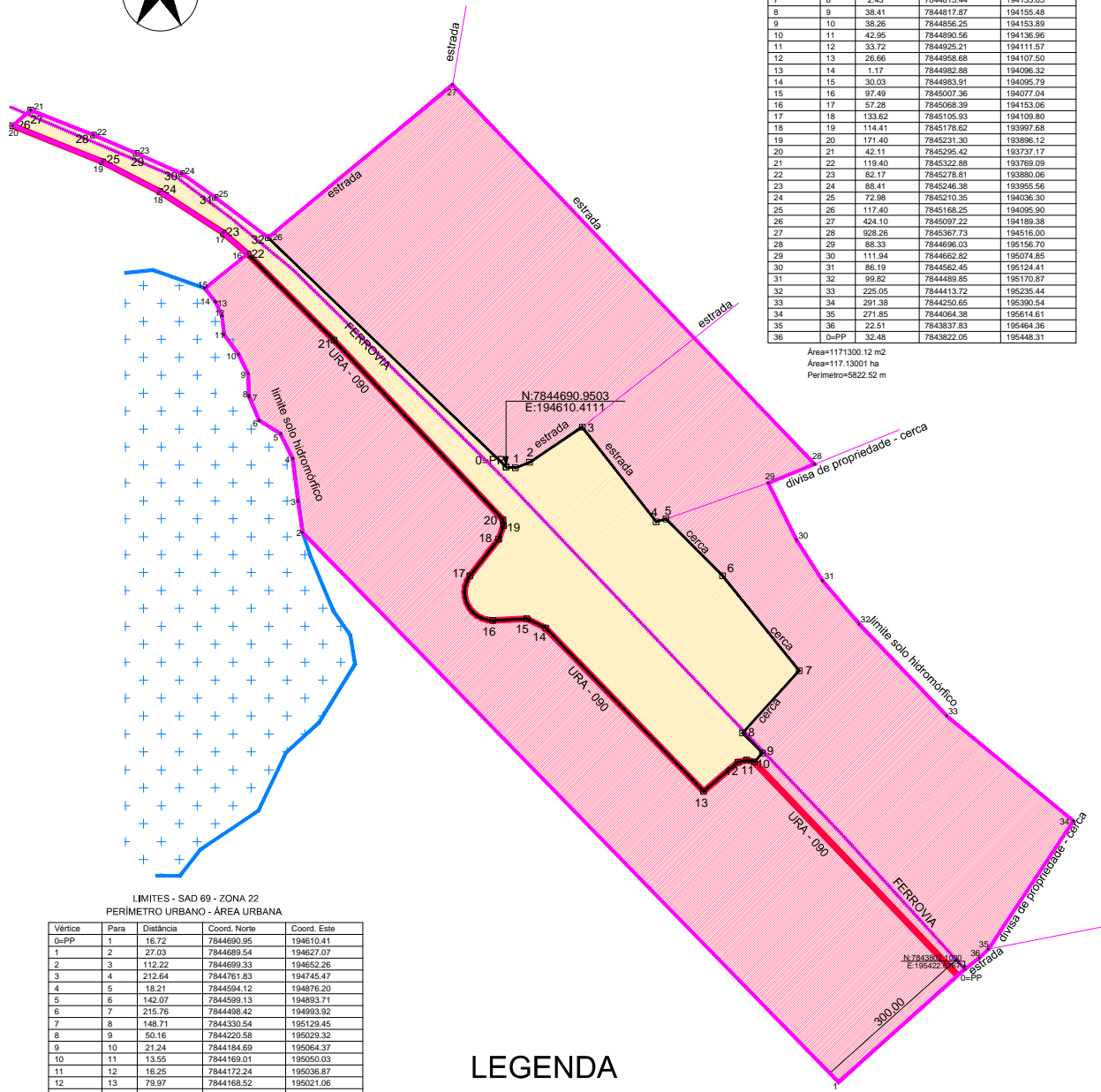




PALESTINA



Vértice	Para	Distância	Coord. Norte	Coord. Este
0=PP	1	300.23	7843802.10	195422.68
1	2	1359.14	7843601.98	195198.66
2	3	55.64	7844575.43	194250.36
3	4	75.12	7844630.48	194232.30
4	5	48.84	7844706.03	194232.98
5	6	44.92	7844749.90	194211.51
6	7	45.42	7844773.62	194173.36
7	8	2.43	7844815.44	194155.65
8	9	38.41	7844817.27	194155.46
9	10	38.26	7844856.25	194153.89
10	11	42.95	7844890.56	194136.96
11	12	33.72	7844925.21	194111.57
12	13	26.66	7844958.68	194107.50
13	14	1.17	7844982.88	194096.32
14	15	30.03	7844983.91	194095.79
15	16	97.49	7845007.36	194077.04
16	17	57.28	7845068.39	194109.80
17	18	133.62	7845105.93	194109.80
18	19	114.41	7845178.62	193997.68
19	20	171.40	7845231.30	193986.12
20	21	42.11	7845295.42	193737.17
21	22	119.40	7845322.88	193769.09
22	23	82.17	7845278.81	193800.06
23	24	88.41	7845246.38	193955.56
24	25	72.98	7845210.35	194036.30
25	26	117.40	7845168.25	194095.90
26	27	424.10	7845097.22	194189.38
27	28	928.26	7845367.73	194516.00
28	29	88.33	7844696.03	195156.70
29	30	111.94	7844662.82	195074.85
30	31	86.19	7844562.45	195124.41
31	32	99.82	7844489.85	195170.87
32	33	225.05	7844413.72	195235.44
33	34	291.38	7844250.65	195390.54
34	35	271.85	7844064.38	195614.61
35	36	22.51	7843837.83	195464.36
36	0=PP	32.48	7843822.05	195448.31

Área=1171300.12 m²
 Área=117.13001 ha
 Perímetro=5822.92 m

LIMITES - SAD 69 - ZONA 22
 PERÍMETRO URBANO - ÁREA URBANA

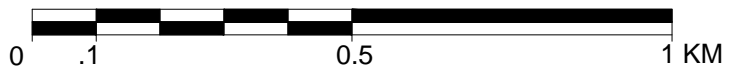
Vértice	Para	Distância	Coord. Norte	Coord. Este
0=PP	1	16.72	7844690.95	194610.41
1	2	27.03	7844689.54	194627.07
2	3	112.22	7844699.33	194652.26
3	4	212.64	7844761.83	194745.47
4	5	18.21	7844594.12	194876.20
5	6	142.07	7844599.13	194893.71
6	7	215.76	7844498.42	194993.92
7	8	148.71	7844330.54	195129.45
8	9	50.16	7844220.58	195029.32
9	10	21.24	7844184.69	195064.37
10	11	13.55	7844169.01	195050.03
11	12	16.25	7844172.24	195036.87
12	13	79.97	7844168.52	195021.06
13	14	402.14	7844116.70	194960.15
14	15	37.08	7844405.97	194680.79
15	16	60.59	7844422.33	194647.52
16	17	109.49	7844419.41	194587.00
17	18	82.80	7844408.43	194546.35
18	19	25.23	7844563.48	194597.58
19	20	10.49	7844587.31	194605.89
20	21	436.74	7844597.75	194604.91
21	22	215.76	7844915.85	194305.66
22	23	57.28	7845068.39	194153.06
23	24	133.62	7845105.93	194109.80
24	25	114.41	7845178.62	193997.68
25	26	171.40	7845231.30	193986.12
26	27	42.11	7845295.42	193737.17
27	28	119.40	7845322.88	193769.09
28	29	82.17	7845278.81	193800.06
29	30	88.41	7845246.38	193955.56
30	31	72.98	7845210.35	194036.30
31	32	117.40	7845168.25	194095.90
32	0=PP	585.09	7845097.22	194189.38

Área=230584.79 m²
 Área=23.05848 ha
 Perímetro=4039.12 m

LEGENDA

- LIMITE DA ÁREA URBANA
- LIMITE DO PERÍMETRO URBANO
- LIMITE DA ÁREA DE TRANSIÇÃO URBANA

Escala Gráfica



NÚCLEOS DE DESENVOLVIMENTO

CONTEM: MAPA 12 - PERÍMETRO URBANO PALESTINA.dwg



PREFEITURA MUNICIPAL DE UBERABA
 REVISÃO DO PLANO DIRETOR - 2018

Nº / NOME DO ARQUIVO:
 MAPA 12 - PERÍMETRO URBANO PALESTINA.dwg.

ESCALA: GRÁFICA
 DATA: MAR/2018

FOLHA:
 12

- LIMITE DO MUNICÍPIO
- MANCHA URBANA
- LOCALIDADES
- RIOS
- FERROVIA

- ESTRADAS ASFALTADAS
- RODOVIA FEDERAL DUPLICADA
- RODOVIA FEDERAL SIMPLES
- RODOVIA ESTADUAL
- RODOVIA MUNICIPAL